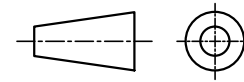
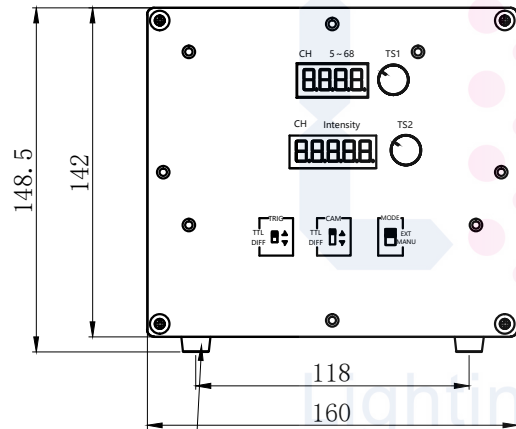


# LTS-3DRC48400-4N



产品型号	LTS-2DRC48400-4N
驱动方式①	PWM型
调节等级	5~68μs可调 (外部触发) 0~100可调 (内部自触发模式)
驱动方式②	恒压型
输入	AC100~240V 50/60Hz
总输出功率	400W
具备通讯、触发功能	



4-M3 (4个支脚拆后可作安装孔)

